

# CENTRE DE RECHERCHE ET DE DÉVELOPPEMENT DE LACOMBE LACOMBE (ALBERTA)

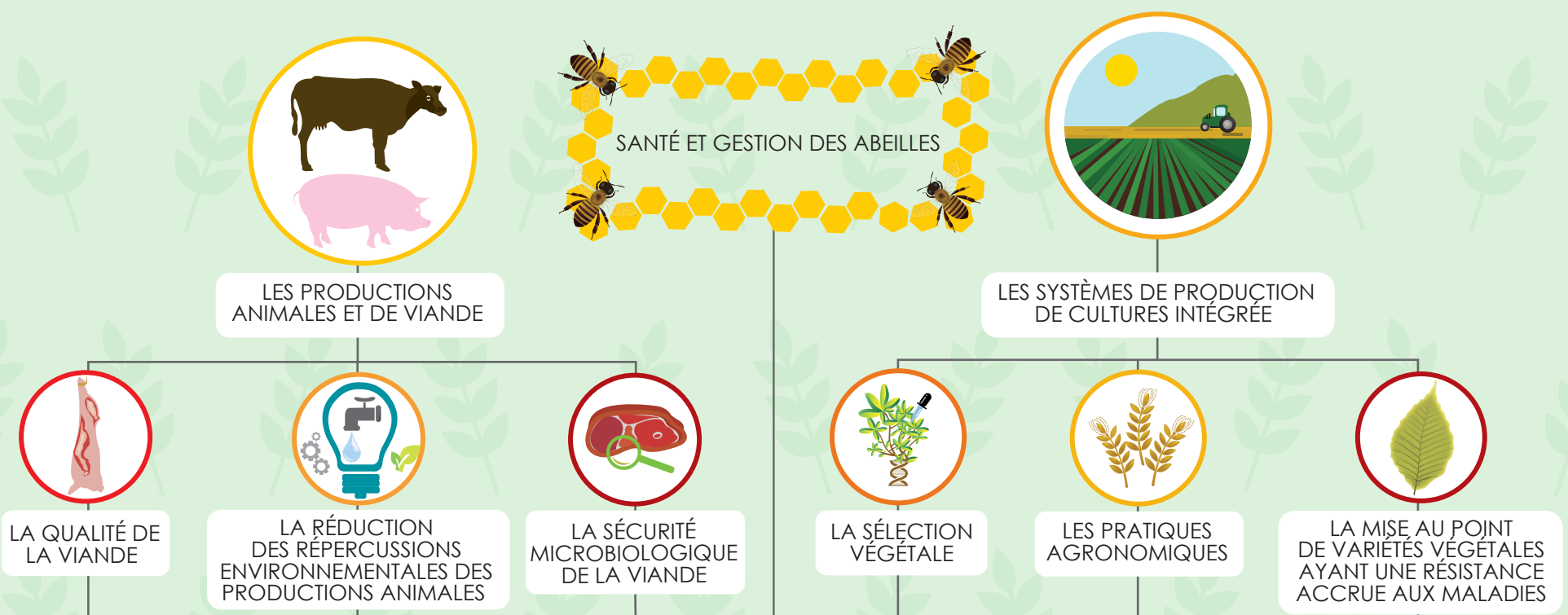
ÉTABLI EN **1907**

**1** Station satellite

FERME EXPÉRIMENTALE DE BEAVERLODGE

personnel total : **102**  
comprend : **21 scientifiques**

## LES RECHERCHES PORTENT SUR :



### FOURRAGES ET BŒUF ; VACHES LAITIÈRES, PRODUCTION PORCINE, VOLAILLE ET AUTRES ANIMAUX D'ÉLEVAGE

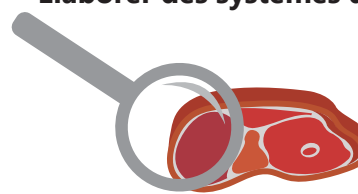
La recherche sur les animaux d'élevage permet d'améliorer la stabilité économique de la production bovine et porcine en :

↑ Accroissant la valeur, le rendement et la qualité des ressources en pâturages et en fourrages  
Améliorer la compétitivité du porc canadien par la chaîne de valeur

↓ Tout en abaissant les coûts de production

### AGROALIMENTAIRE

Élaborer des systèmes de production de viande durable en :



Mener des recherches sur la production, la qualité, la conservation et la salubrité des viandes



Améliorer l'innocuité microbiologique et la stabilité des viandes à l'entreposage

### CÉRÉALES ET LÉGUMINEUSES ; OLÉAGINEUX ; RÉSILIENCE DE L'ÉCOSYSTÈME AGRICOLE

Les scientifiques évaluent :



Les lignées généalogiques et le matériel génétique du canola, des céréales et des pois de grande culture ayant une meilleure résistance aux maladies et qui sont adaptés aux environnements à cycle court dans les régions nordiques et des forêts-parcs de l'Ouest canadien



L'agriculture dans les régions nordiques et des forêts-parcs est axée sur des stratégies intégrées de gestion des grandes cultures, des cultures fourragères, des mauvaises herbes, des maladies des végétaux et des insectes nuisibles ainsi que sur la sélection des pois de grande culture

COORDONNÉES

403-782-8100

aa.fc.lacomberdc-crldacombe.aac@agr.gc.ca

6000, sentiers C et E, Lacombe (Alberta) T4L 1W1