

TN70



Faites de votre entreprise... Un succès!

TN70

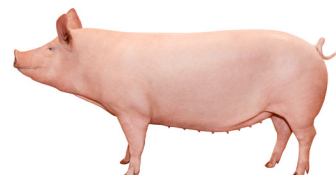
La truie TN70 résulte du croisement entre le Norsvin Landrace et la Z-Line

Pour les entreprises du futur qui veulent repousser les limites de la productivité et de la rentabilité.

Norsvin
Landrace

Z-line
(large white)

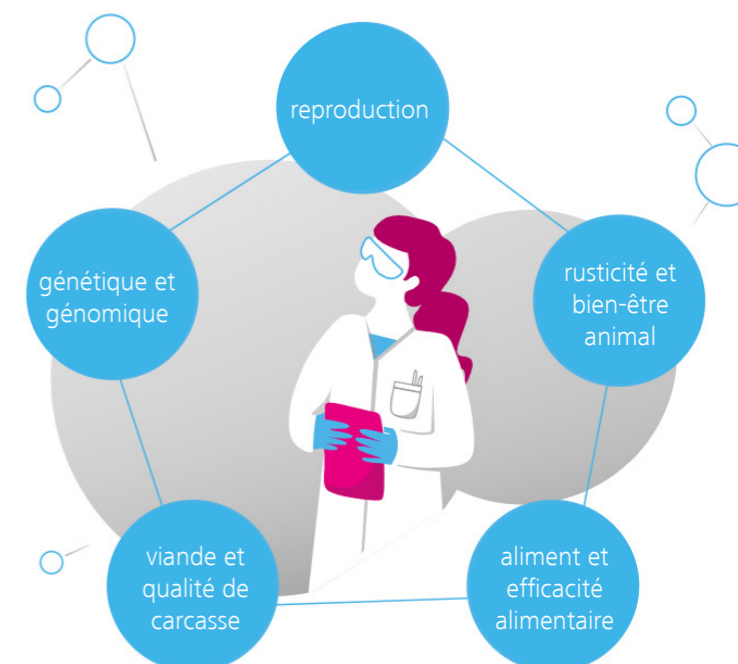
TN70



TN70 peut prendre soin de tous ses porcelets!

La recherche derrière la TN70

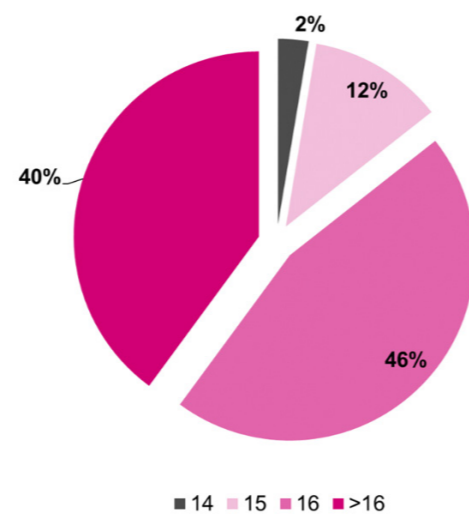
Nous sommes passionnés par l'apport de valeur ajoutée à l'activité de nos clients grâce à l'innovation. Notre programme de sélection est au cœur de notre approche innovante et nous avons cinq domaines d'intervention qui couvrent l'ensemble de la chaîne de valeur:



Les résultats finaux sont des truies TN70 à haute production qui nécessitent un minimum de soins, sont faciles à gérer et qui produisent des porcelets uniformes ainsi que des porcs en finition robustes, de haute qualité et à croissance rapide. En examinant l'ensemble de la chaîne de production, cela contribue à une production porcine rentable et à valeur ajoutée.

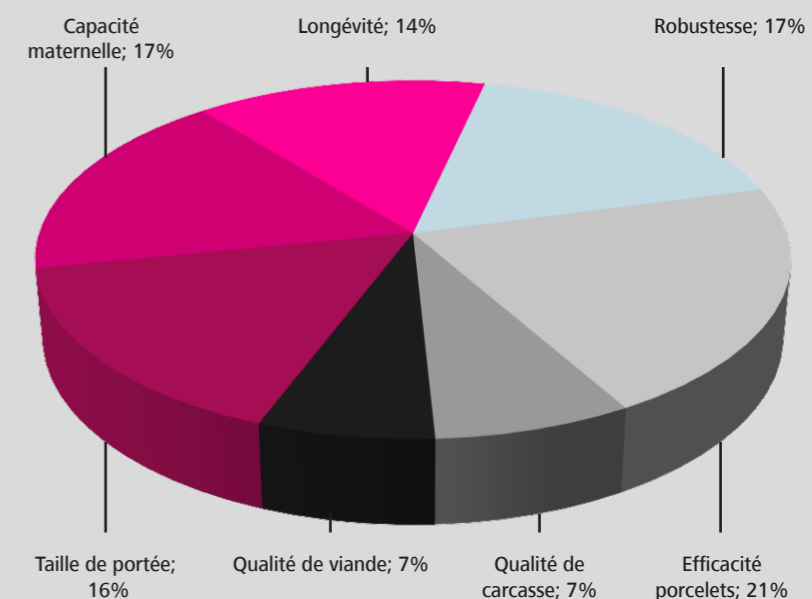
NOMBRE DE TÉTINES:

Nombre de tétines basées sur 35,000 cochettes TN70, nées en 2020



Objectif de sélection 2021

- L'objectif de sélection actuel se compose de 38 caractères différents avec pondération.
- L'objectif d'élevage reflète notre vision de la TN70 en tant que truie autonome très prolifique qui se différencie par ses capacités maternelles.



La truie parfaite

- Prolifique
- Robuste
- Sociable et calme

La mère de la progéniture la plus rentable

Dans notre vision, la truie parfaite répond aux critères de sélection des éleveurs de porcs les plus exigeants. Elle correspond aux valeurs de la société pour une production porcine durable.

Pour réaliser cette vision, nous ne prenons pas la voie facile. Des millions sont dépensés chaque année en R&D pour rechercher des améliorations génétiques innovantes. Des millions de données de performances sont ajoutés à notre base pour une sélection des plus précise.

La TN70 est le point culminant de ces efforts de sélection. C'est notre proposition à nos clients, producteurs de porcs du monde entier.

Productivité	★★★★★
Habilité maternelle	★★★★★
Robustesse	★★★★★
Efficacité en finition	★★★★★
Rendement en viande	★★★★★



En dix ans:

**Progéniture TN70:
34 kg d'aliment en moins
au poids de marché**

= résultat de notre programme d'amélioration génétique

Principaux atouts du produit

- VOS AVANTAGES:**
- 1 Capacité Maternelle** → Moins d'intervention humaine et une plus grande production de porcelets
 - 2 Qualité des porcelets** → Plus de valeur; porcelets plus gros et plus uniformes, moins de mortalité naissance – sevrage – pouponnière donc plus de porcs en finition.
 - 3 Qualité de carcasse et porcs de finition** → Coûts d'alimentation plus faibles, meilleur rendement en viande, moins de mortalité en finition et donc plus de Kg produit par truie par année

Points focus de sélection

Efficacité de reproduction

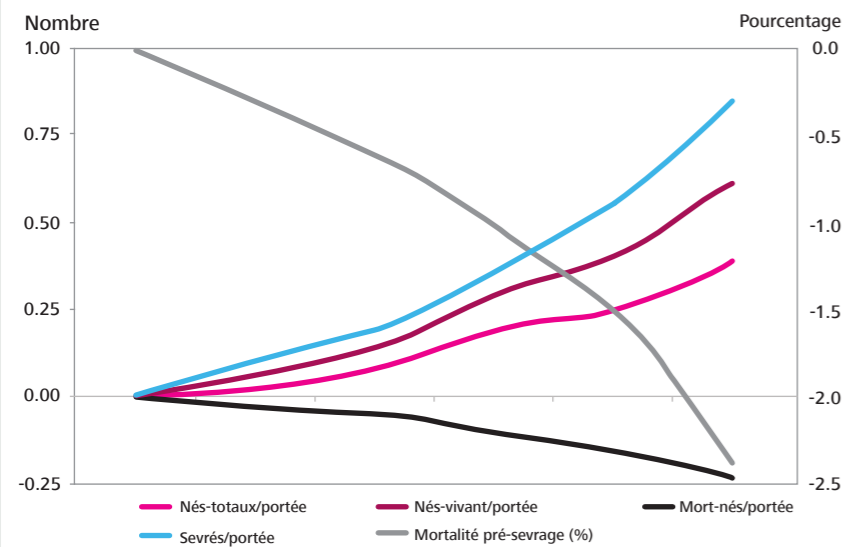
Taille de portée, survie des porcelets, # de tétines, poids de naissance, poids de sevrage

Efficacité porc en finition

Vitesse de croissance, conversion alimentaire, rendement de carcasse

Robustesse de la truie

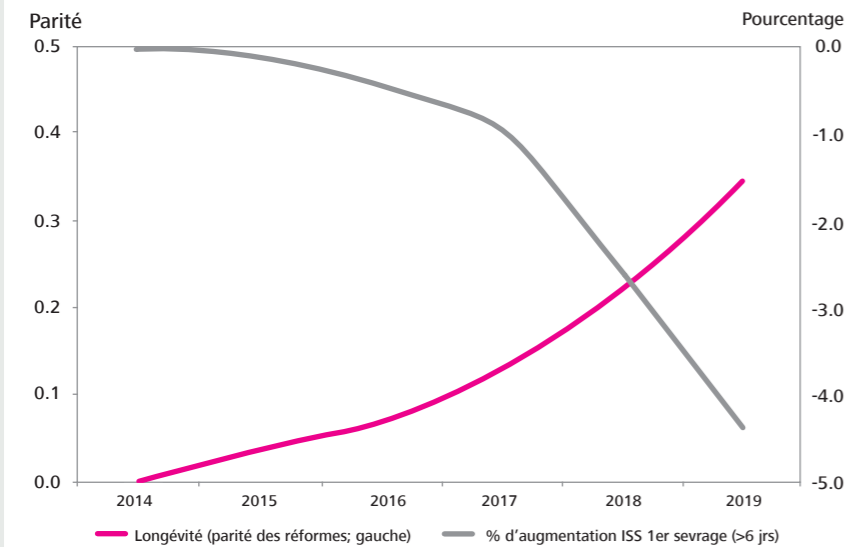
Qualité des membres, longévité, état de chair



L'augmentation des nés-totaux et une petite réduction des mort-nés se traduisent par une augmentation de 0,6 porcelets nés-vivant/portée en cinq ans.

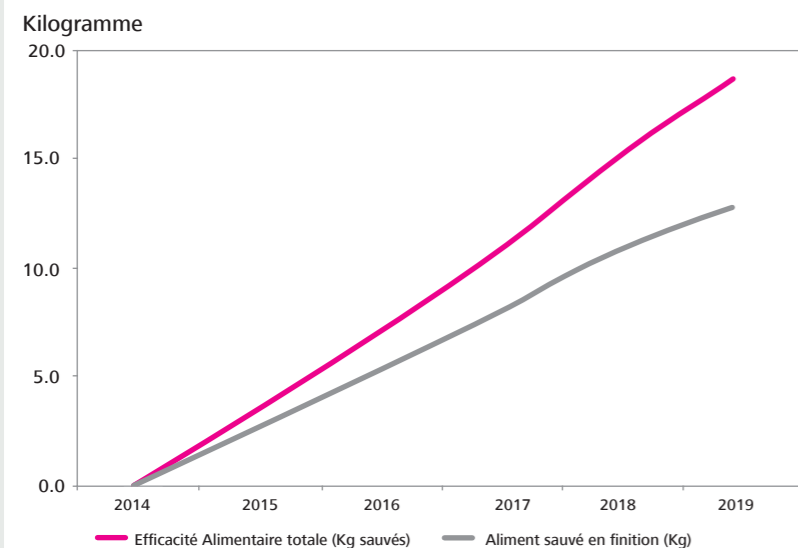
Réduction de 2,5% de la mortalité pré-sevrage, entraînant une augmentation de plus de 0,8 porcelet sevré/portée en cinq ans.

Amélioration du nombre de sevrés, due à l'augmentation des nés-totaux et à une forte amélioration du taux de survie.



Truies plus rustiques qui produisent plus longtemps et qui reviennent en chaleur régulièrement.

Résultat de nombreuses années de collecte de données dans des conditions commerciales.



Forte amélioration de la quantité d'aliments économisés de près de 19 kilogrammes par porc fini pour la TN70 au cours des cinq dernières années.

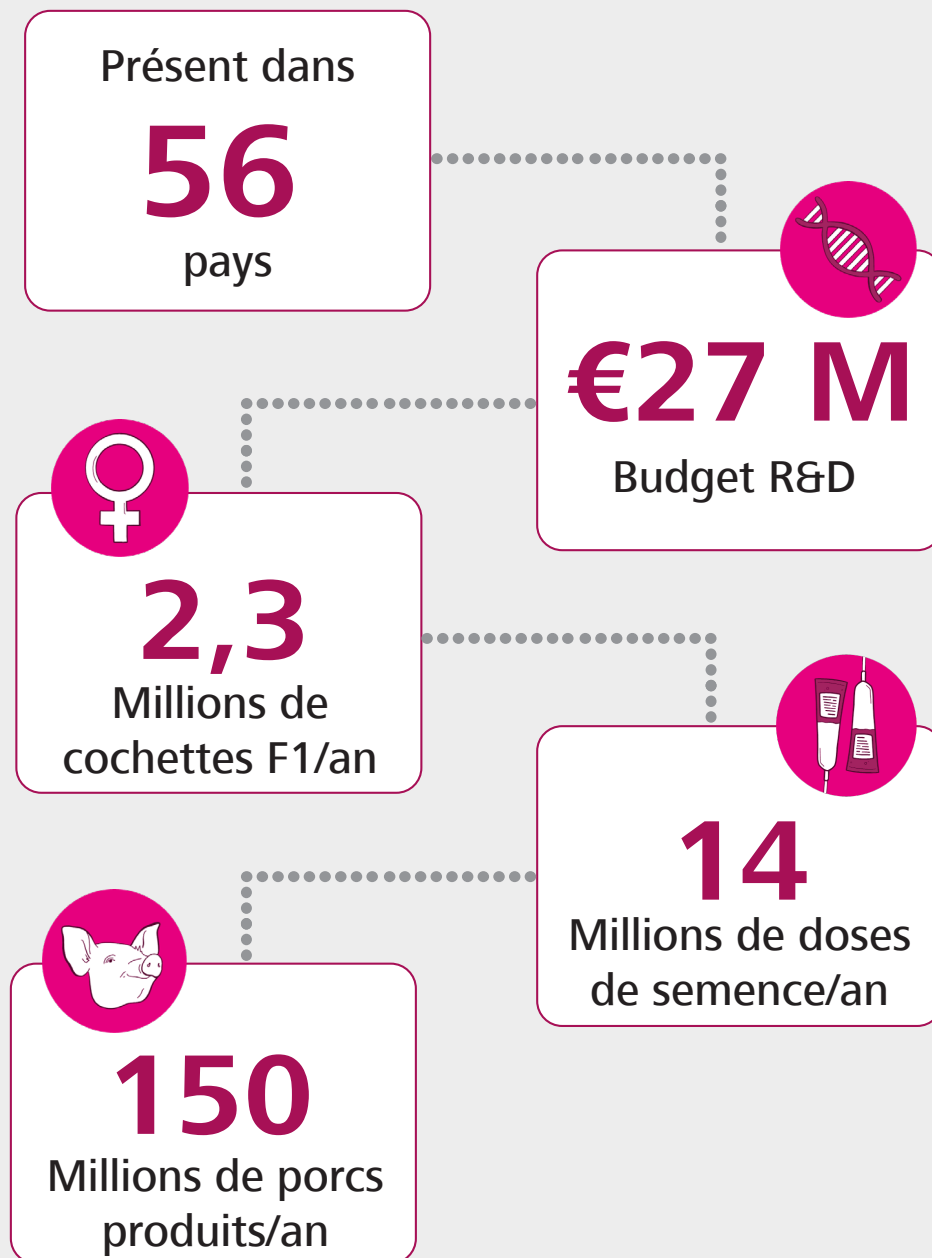
Aliment sauvé en finition grâce à une meilleure efficacité alimentaire et à la réduction des pertes globales dans toute la chaîne de production, le tout en ligne avec les objectifs de sélection équilibrés de Topigs Norsvin.

Topigs Norsvin: +1,65 porcelets sevrés / truie productive / année

	MOYENNE	
	Topigs Norsvin Canada	SMS
# truies productives	102 871	1 752 358
Portée / truie productive / année	2,38	2,33
Taux de mise bas (%)	87,1	84,9
Intervalle sevrage saillie (jrs)	6,44	6,65
Nés-vivant / portée	13,71	13,47
Mort-nés (%)	6,7	6,8
Mortalité pré-sevrage (%)	13,0	14,8
Sevrés / portée	11,93	11,31
Âge au sevrage (jrs)	20,71	21,09
Parité moyenne à la mise bas (nb)	3,63	3,49
Mortalité truies (%)	6,9	10,5
Taux de renouvellement (%)	47,7	59,8
Sevrés / truie productive / année	28,21	26,56

Données obtenues de : System Management Services LLC.
SMS System Benchmarking (base de données Canada et US)
52 semaines se terminant le 27 juin 2020.

Topigs Norsvin
Meilleur que la
moyenne SMS
partout...



Clause de non-responsabilité:

Les données (ci-après : information) que Topigs Norsvin met à votre disposition ou vous fournit sont à titre informatif seulement. L'information a été rédigée par Topigs Norsvin avec soin mais sans garantie quant à son exactitude, son exhaustivité, son adéquation ou le résultat de son utilisation. Topigs Norsvin ne garantit pas non plus que la publication des informations ne porte pas atteinte aux droits de propriété intellectuelle des tiers. L'information ne vise pas à vous donner un conseil personnel. L'information est fondée sur les circonstances générales et non sur votre situation personnelle. Il est de votre responsabilité de vérifier si l'information est appropriée pour vos activités. L'utilisation de l'information par vous est de votre entière responsabilité. Le résultat de cette utilisation dépendra de votre situation personnelle. Dans toute la mesure permise par la loi applicable Topigs Norsvin rejette toute responsabilité à votre égard pour les pertes de toute nature (y compris les dommages directs, indirects, consécutifs, spéciaux et punitifs) résultant de votre utilisation des renseignements ou du fait de vous fier à leur exactitude, à leur exhaustivité ou à leur pertinence.

Pour information:

André Lavergne agr.

Représentant Développement des Affaires
Support et service technique
Cell : 418-551-1142
andre.lavergne@topignorsvin.ca

Topigs Norsvin Canada Inc.
20 South Landing Dr, Suite Unit 1
Oak Bluff, Manitoba, Canada
R4G 0C4
Email: info@topignorsvin.ca
www.topignorsvin.ca

 **Topigs Norsvin**