

TÉMOIGNAGE

FERME GMS BEAUDRY À UPTON

Propos de Sébastien recueillis par Bernard Dion

1

Depuis que vous utilisez le tapis Split Saver, qu'avez-vous remarqué comme comportement dans la cage de mise-bas quand la truie se couche et se lève?

Les truies ont beaucoup plus de facilité à se lever depuis que j'ai installé le tapis Split Saver.

2

On sait que les décès de porcelets écrasés par la truie représentent des pertes importantes en production porcine. Parlez-nous de cette situation et comment le tapis Split Saver a aidé à diminuer le problème.

Les truies ont beaucoup plus de facilité à se lever : elles forcent moins, donc elles risquent moins de tomber d'un coup dû à la douleur.

3

Selon vous, est-ce que les truies mangent plus depuis l'installation du tapis et pourquoi?

Oui. Vu qu'elles ont moins de douleur et de difficulté à se lever (plus de "grip" avec leurs pattes), elles n'hésitent pas quand la nourriture arrive.

4

Quelle est la durée de vie du tapis Split Saver comparé aux autres tapis que vous utilisiez avant?

Depuis plus de deux ans que nous en avons deux à la ferme d'Upton. Nous les utilisons chaque mois et ils sont encore comme neufs. Même chose pour les deux tapis installés à Cookshire.

5

Parlez-nous de la facilité de l'entretien du tapis et de la propreté des truies sur ces tapis.

Aucun entretien à faire ! Nous les lavons des deux côtés à chaque mois, entre deux groupes, et les tapis ne sont pas plus sales que les cages à cause des trous à l'arrière. Ça aide à garder la truie propre.

6

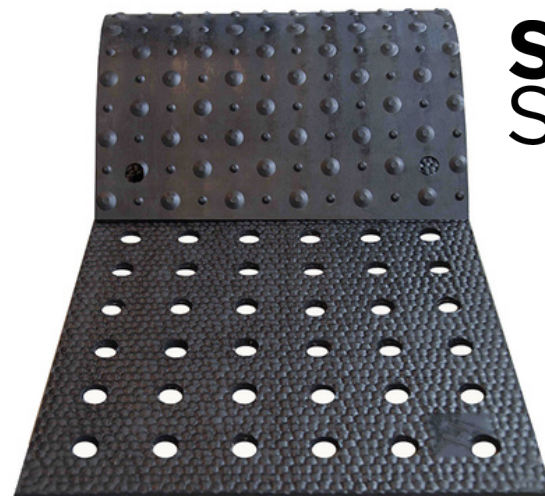
Pourquoi vous recommanderiez ce tapis aux autres éleveurs porcins?

Ça permet de sauver une truie pris avec un mal de patte léger. Ça aide aussi à prolonger la vie d'une truie avec un plus gros mal de patte et ce, jusqu'à la fin de la lactation (une truie que nous aurions normalement euthanasiée plus rapidement).

7

En combien de temps rentabilisez-vous le tapis?

Selon moi, nous sauvons au minimum une truie par mois avec ce tapis. Alors il se paie en 1 mois !



**SPLIT
SAVER™**