


Gestion du risque Jamais sans mes coûts

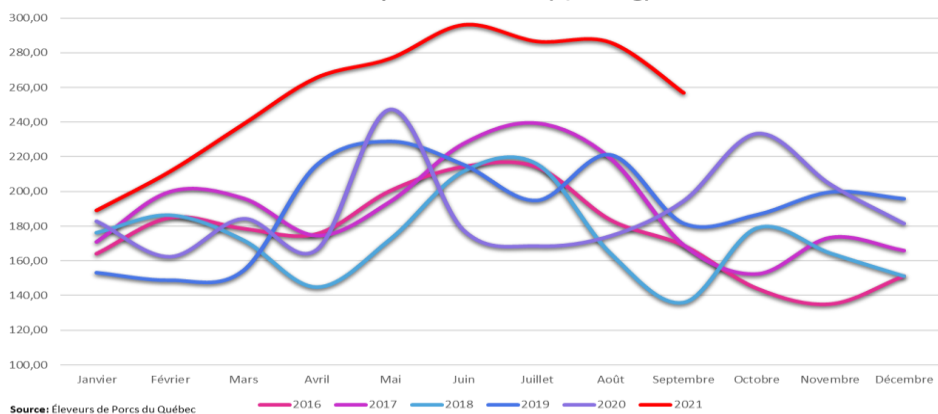
Eric Fournier, agr. – Bid-Agri
Daniel Leblond – Groupe Porc LV

Qui est Eric Fournier ?

- Diplômé en agroéconomie de l'Université Laval
- Conseiller en gestion du risque
 - Porc, grains et devises
- Propriétaire du site web  **BID-AGRI**
- Plus de 25 ans d'expérience dans le secteur porcin
- Près de 15 ans dans les marchés à terme

Jetons un oeil sur les marchés

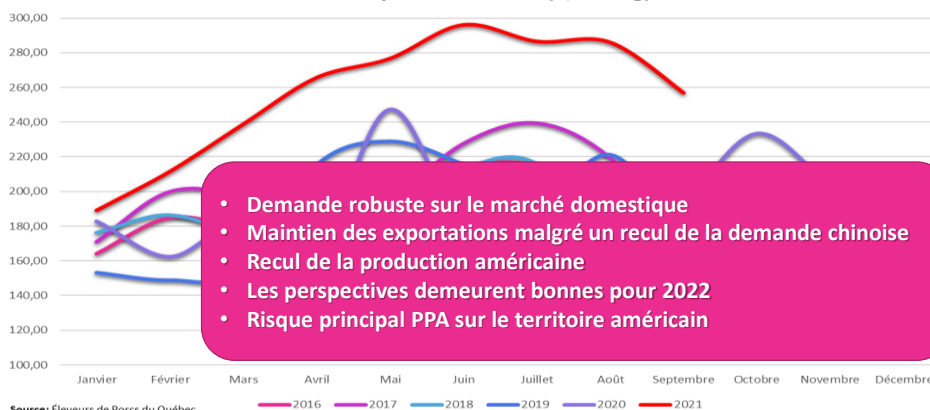
Prix du porc au Québec (\$/100 kg)



LA
PORC
SHOW

Jetons un oeil sur les marchés

Prix du porc au Québec (\$/100 kg)



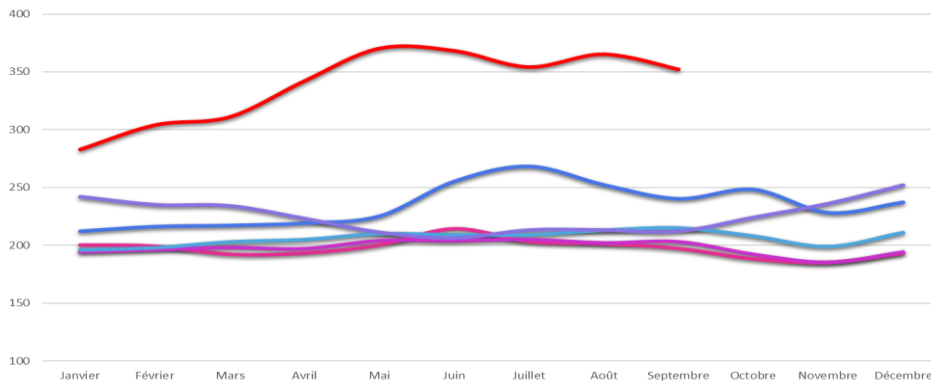
- Demande robuste sur le marché domestique
- Maintien des exportations malgré un recul de la demande chinoise
- Recul de la production américaine
- Les perspectives demeurent bonnes pour 2022
- Risque principal PPA sur le territoire américain

Source: Éleveurs de Porcs du Québec

LA PORC
SHOW

Jetons un oeil sur les marchés

Prix maïs à la ferme au Québec (\$/TM)



Source: Producteurs de grains du Québec

— 2016 — 2017 — 2018 — 2019 — 2020 — 2021



Jetons un oeil sur les marchés

Prix maïs à la ferme au Québec (\$/TM)



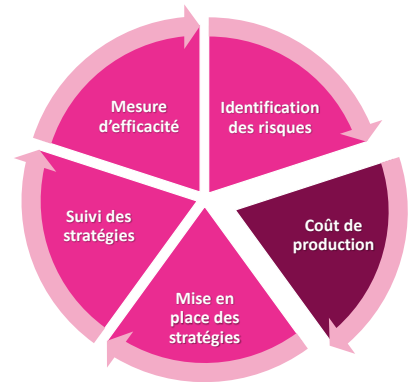
- Fin été 2020 problème météo
- Forte demande en maïs sur le marché chinois
- Sécheresse au Brésil
- Stocks américains et mondiaux en baisse
- Au Québec plus petite récolte de maïs depuis 2014 en 2020

Source: Producteurs de grains du Québec

— 2016 — 2017 — 2018 — 2019 — 2020 — 2021

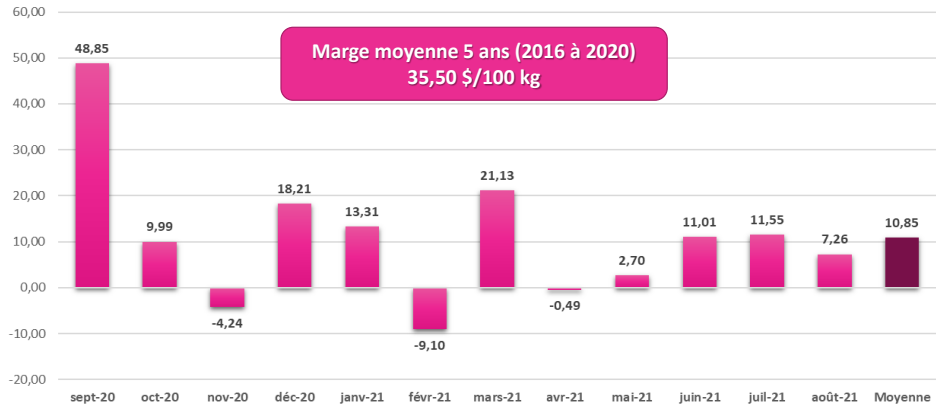
Gestion du risque

- **Identification des risques**
- **Coût de production**
- **Mise en place des stratégies**
- **Suivi des stratégies**
- **Mesure d'efficacité**



Gestion du risque

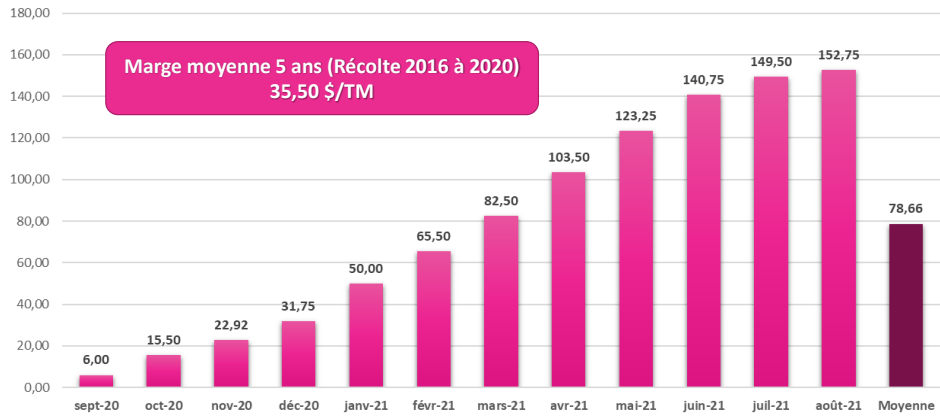
Écart prix du porc au comptant meilleur prix marché à terme (\$/100 kg)



Source: EPQ, RJ O'Brien

Gestion du risque

Écart prix du maïs au comptant meilleur prix par mois de livraison (\$/TM)

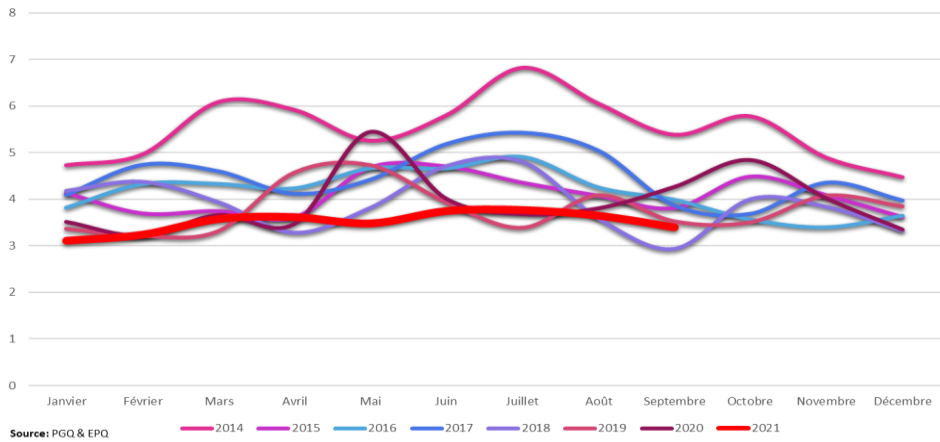


Source: PGQ

LA
PORC
SHOW

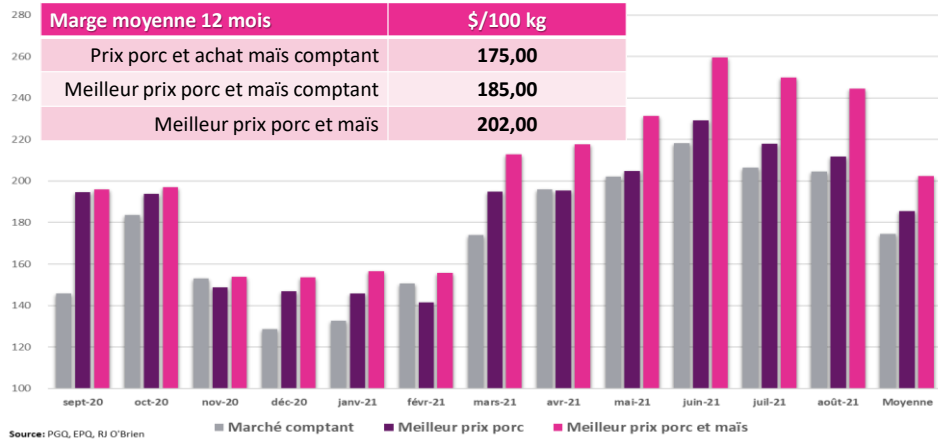
Gestion du risque

Ratio prix du porc vs prix maïs



Gestion du risque

Marge sur coût maïs pour un porc de 100 kg (\$/100 kg)



Gestion du risque

Scénarios ventes de porcs février 2021

(\$/100 kg)	Au comptant			Porc seulement			Gestion marge		
	Porc	Maïs	Marge	Porc	Maïs	Marge	Porc	Maïs	Marge
Octobre 2020	-	-	-	192,57	-	-	192,57	53,75	138,82
Février 2021	211,65	68,37	143,28	192,57	68,37	124,20	192,57	53,75	138,82

Évolution marge maïs sur contrat de porc de février 2021 (\$/100 kg)

