

# Comment prévenir les sinistres en milieu agricole

Avec Jean-Claude Fecteau



CONSULTANTS EN  
PRÉVENTION DES SINISTRES

## Jean-Claude Fecteau

- Conseiller expert en prévention des sinistres
- Copropriétaire de In-Prev inc.
- 20 ans dans le domaine de l'assurance
- Spécialisé dans le domaine agricole
- Gros bon sens!
- Collaboration de tous

LE  
PORC  
SHOW

## Comment prévenir les sinistres en milieu agricole

- L'électricité et les principales lacunes
- Le chauffage au gaz
- Les systèmes électrogènes (génératrices)
- Les systèmes d'alarme
- Les effondrements de toit

## L'électricité et les principales lacunes

- Défectuosité électrique cause #1 d'incendie en milieu agricole, près de 50%
- Mal façon
- Contrefaçon
- Mauvais équipements aux mauvais endroits
- Travaux électriques avec un maître électricien

## L'électricité et les principales lacunes

Prise de courant au plafond  
/début d'incendie



## L'électricité et les principales lacunes



Revêtement de plastique  
qui a fondu

## L'électricité et les principales lacunes



## L'électricité et les principales lacunes





## L'électricité et les principales lacunes



Prise qui a surchauffée

Rallonge électrique

## L'électricité et les principales lacunes

Correction

Branchement dans un interrupteur étanche



## L'électricité et les principales lacunes

### Correction

Branchement dans un interrupteur étanche



## L'électricité et les principales lacunes

Correction/alternative

Connexion de type étanche



## L'électricité et les principales lacunes

**Correction/alternative**  
Connexion de type étanche



## L'électricité et les principales lacunes



Début d'incendie dans un  
contrôle de ventilation

## L'électricité et les principales lacunes



Fiches des laveuses  
à pression =  
Problème récurrent



## L'électricité et les principales lacunes



Fiches des laveuses  
à pression =  
Problème récurrent





## L'électricité et les principales lacunes



### Correction

Laveuse à pression stationnaire  
avec branchement direct

# L'électricité et les principales lacunes

Intérieur d'un interrupteur étanche/ à surveiller et vérifier

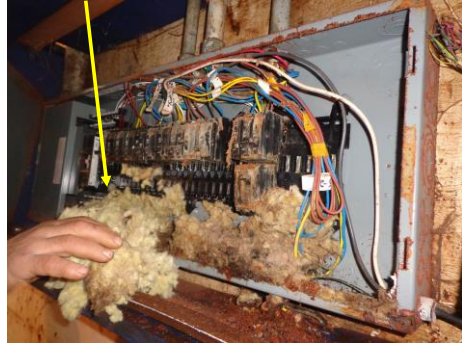


## L'électricité et les principales lacunes



Panneau électrique corrodé, au mauvais endroit

Accumulation de laine dans le panneau/ nid de souris



## L'électricité et les principales lacunes



**Correction**  
Cabinet ou  
armoire 4X



## L'électricité et les principales lacunes



Cabinet ou armoire 4X



# L'électricité et les principales lacunes

Correction

Aménagement d'une chambre fermée



LE  
PORC  
SHOW

## L'électricité et les principales lacunes

Chambre électrique fermée  
Propre et dégagée

Ne doit pas servir  
d'entreposage



# Le chauffage au gaz

Gaz propane



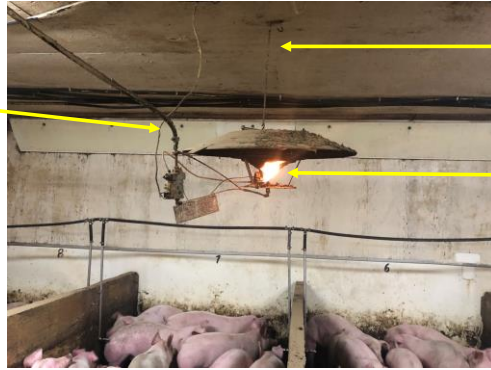
Gaz naturel





## Le chauffage au gaz

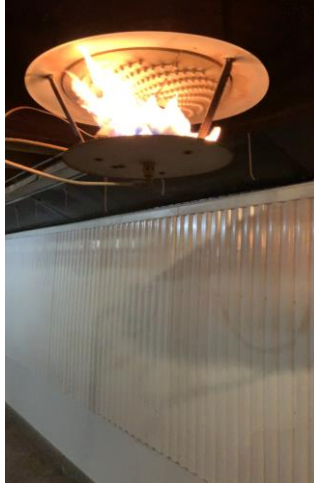
Tuyau propane étiré



2<sup>e</sup> chaîne manquante

Mauvaise combustion

## Le chauffage au gaz



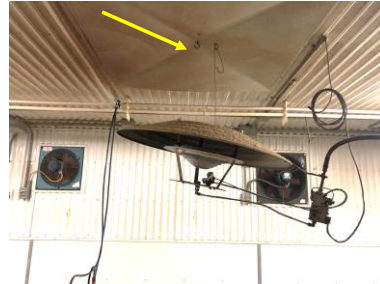
Mauvaise  
combustion +  
Céramique cassée

## Le chauffage au gaz

Seulement 1 crochet  
complètement corrodé



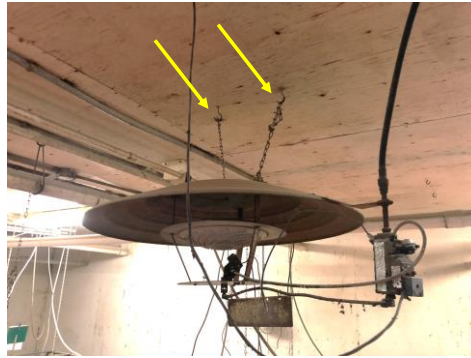
2<sup>e</sup> chaine manquante



## Le chauffage au gaz

Correction

2 chaînes et 2 crochets



## Le chauffage au gaz

Chaine et crochet rouillés et faibles

Corde non conforme

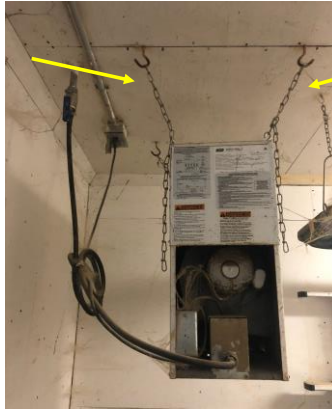


LE FORC  
SHOW

## Le chauffage au gaz

Correction

4 chaines et 4 crochets



# Le chauffage au gaz

Conduite de gaz corrodée et percée



Descente de propane corrodée à remplacer



## Le chauffage au gaz



Tuyau d'eau qui passe au-dessus de la conduite de propane = problème de corrosion sur tuyau de propane



## Le chauffage au gaz



### Correction

Tuyau en acier inoxydable  
(stainless)  
descente seulement

## Les systèmes électrogènes



LE  
PORC  
SHOW

## Les systèmes électrogènes

- Exploitation porcine nécessite un système d'urgence prêt à fonctionner en tout temps et sur les lieux
- Question de minutes et non d'heures!
- Effectuer des tests manuels ou automatiques hebdomadaires
- Tenir un registre des tests et vérifications visuelles
- Entretien annuel ou biennuel par une firme spécialisée

## Les systèmes électrogènes



Début incendie dans la prise du chauffe-moteur de la génératrice



## Les systèmes électrogènes



## Les systemes électrogènes



LE FORC  
SHOW

## Les systèmes électrogènes



**Attention!! À ne pas faire!**  
Chargeur à batterie  
directement sur les  
batteries

## Les systèmes électrogènes



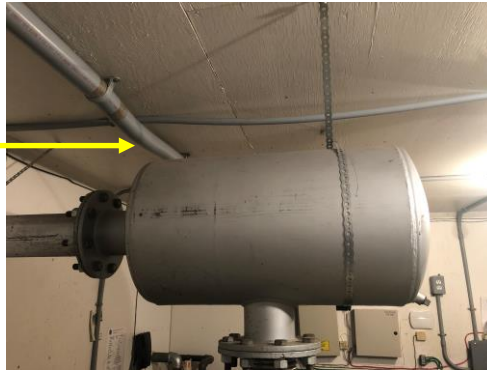
Chargeur à batterie





## Les systèmes électrogènes

Manque de distance  
par rapport au plafond



## Les systèmes électrogènes

Ajout d'une protection  
incombustible



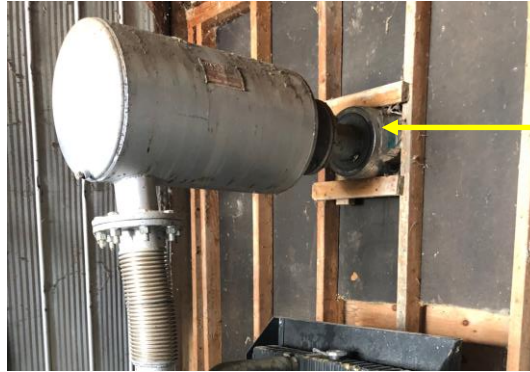
## Les systèmes électrogènes

Température élevée de la cheminée



LE FORC  
SHOW

## Les systemes électrogènes



Manchon cheminée isolé

## Les systèmes d'alarme

- Alarme panne électrique principale (Hydro)
- Alarme panne électrique localisée (panneaux distribution)
- Alarme variation des températures (sondes)
- Alarme détection de fuite et fluctuation du courant
- Alarme intrusion
- Alarme incendie
- Alarme eau

## Les systèmes d'alarme

Détecteur de chaleur  
dans les chambres  
électriques



# Les systèmes d'alarme

## Différents systèmes très efficaces



UNE SOLUTION DE LA SÉRIE GENIUS

**FARM GUARD**  
L'ÉLECTRICITÉ PROTECTRICE

**SYSTÈME DE SURVEILLANCE DÉFAILLANCE ÉLECTRIQUE**

PRÉVENTION DES INCENDIES  
COURANT DE FUITE  
TEMPÉRATURE

**SURVEILLANCE 24/7**

Installation facile par un electricien qualifié  
Système indépendant  
Avec 3 à 64 points de lecture  
Discret et silencieux  
Rapport personnalisé  
Aucun abonnement  
Maintenance 0€

**Soyez alerté!**

Les alertes de fautes anormales électriques détectées par FarmGuard sont acheminées via le service FarmGuard par texto et/ou courriel.

Les alertes les plus critiques peuvent aussi être transmises par la boîte d'appel téléphonique ou encore par le panneau d'alarme du client.

S'adapte à tous les bâtiments et toutes les productions.

certifié

LA  
PORC  
SHOW

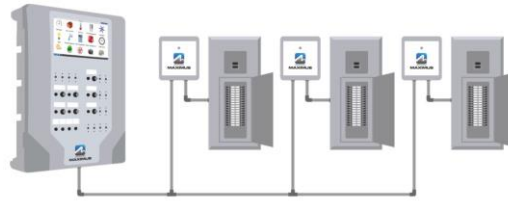
# Les systèmes d'alarme

## Différents systèmes très efficaces

### MAXIMUS

#### La Solution en **Prévention**

Avec plus de 30 ans d'expérience en développement de systèmes de gestion de bâtiments agricoles, MAXIMUS a conçu une solution de **prévention complète** pour prévenir les risques d'incendie.



- Connectez tous les panneaux électriques de votre bâtiment à **UN SEUL** contrôleur MAXIMUS -

LE  
PORC  
SHOW



# Les systèmes d'alarme

## Différents systèmes très efficaces



**PREV TECH**  
INNOVATIONS INC.

**PRÉVENTION - PROTECTION**

Nous réduisons les risques d'incendie dans les opérations agricoles

RECONNU PAR LES ASSUREURS  
Remplissez-vous auprès de votre courtier ou agent d'assurance

CONSULTEZ VOTRE PREVENTECH LINE

888 224-0604

**HAYTECH**  
Sondes connectées pour fourrage

Réduit les risques d'incendie à la ferme  
Réduit les interruptions d'opérations imprévues  
Optimise vos efforts de maintenance préventive

LE  
PORC  
SHOW

## Les systèmes d'alarme

Boîtier relais alarme  
panne électrique



## Les systèmes d'alarme



# Les systèmes d'alarme

## Procédure de test manuel alarme et génératrice

### Étape 1.

Mettre la génératrice stationnaire en position fermée « OFF ».

### Étape 2.

Couper l'alimentation électrique principale afin de tester la batterie et la centrale d'alarme.

- La batterie devrait permettre le signal à la centrale
- La centrale d'alarme devrait téléphoner dans un délai raisonnable

### Étape 3.

Mettre la génératrice en position marche « ON » (la génératrice devrait démarrer automatiquement).

### Étape 4.

Remettre l'interrupteur électrique principal en position « On ».

\*Ne pas oublier de remettre la génératrice en position automatique.

## Prévenir les effondrements de toit



## Prévenir les effondrements de toit

- Visiter annuellement l'entre-toit des bâtiments
- Vérifier l'état des chevrons
- Vérifier l'état des goussets
- S'assurer d'avoir une bonne ventilation dans l'entre-toit
- Éviter que l'air vicié se dirige dans l'entre-toit
- Déneiger régulièrement les toitures (24 pouces de neige)

## Prévenir les effondrements de toit

Goussets rouillés



## Prévenir les effondrements de toit

Chevrons déformés  
ou cassés



Bois pourri



## Prévenir les effondrements de toit



Chevrons mal fixés et détachés

## Prévenir les effondrements de toit



Chevrons pourris  
problème d'isolation

## Prévenir les effondrements de toit

### Correction

Ajout de plaques  
de bois



## Prévenir les effondrements de toit

Redressage de  
la structure



LE  
FORC  
SHOW

# Conclusion



Merci de votre collaboration!



CONSULTANTS EN  
**PRÉVENTION DES SINISTRES**

LE  
**FORC**  
SHOW